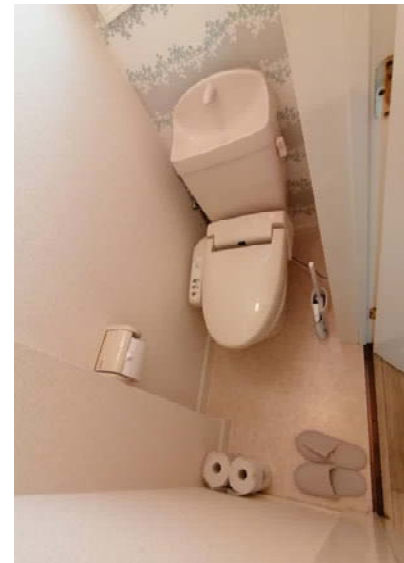
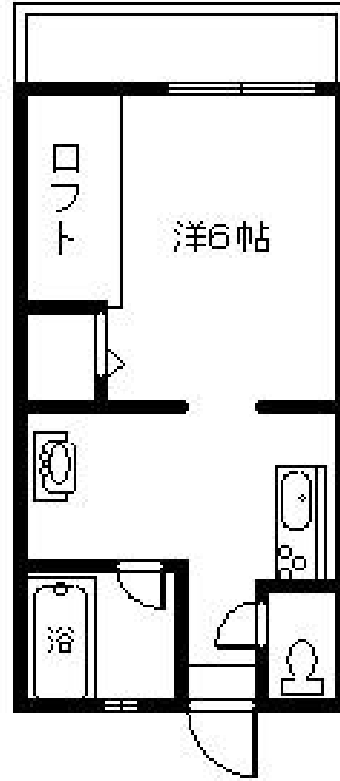


# マンスリーハウス



物件種目	アパート		
物件名称	プチメゾン若葉G		
部屋			
間タイプ	1K		
賃料条件	室料	3,800	円
	1ヶ月あたりの賃料 (30日計算) 114,000円		
所在地	〒854-0064 長崎県諫早市若葉町381-16		
交通	JR長崎本線 西諫早 「貝津団地」バス停徒歩7分		
建物	構造・規模	木造 2階建	
	専有面積	24.91 m <sup>2</sup> (7.53 坪)	バルコニー面積 ( m <sup>2</sup> 坪)
	間取内訳	洋 6 帖 K 2 帖 ロフト	
築年月	平成 11 年 3 月		30泊以上から受付
駐車場	1台込		
設備	給湯・シャワー・エアコン・照明付・TVドアホン バルコニー・都市ガス・ウォッシュレット・カードキー		
備考			
情報公開日		物件番号	6022

長崎県知事(9)第2059号

## ジスコ不動産株式会社

〒854-0072 長崎県諫早市永昌町4-26

TEL:0957-27-1112

FAX:0957-26-1777

■取引態様  
貸主

■手数料

手数料負担割合	貸主	0%	借主	100%
手数料配分割合	元付	0%	客付	0%