

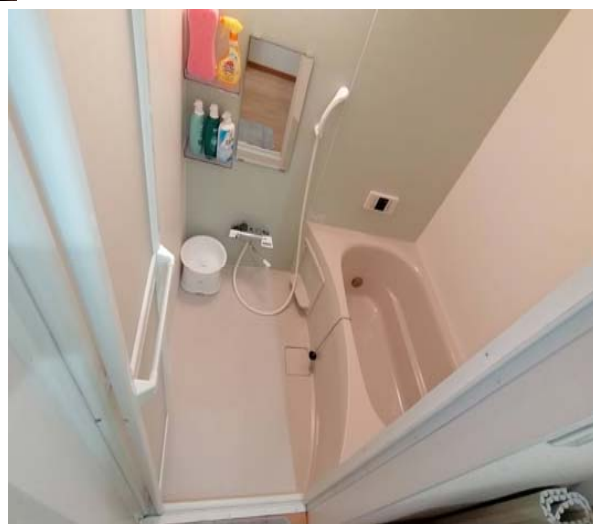
☆アパート☆

* 周辺情報 *

交通：諫早駅まで徒歩10分
 スーパー：アエルまるたかまで徒歩11分(車で4分)

- ◆インターネット(W i f i)無料!! 使い放題です♪
- ◆隠れ駅近物件! ☆洋室が広めの明るいお部屋♪

全体的に白を基調とした
 明るいお部屋です(*^^*)
 追い炊き機能付き☆☆



物件種目	アパート(マンスリー利用)		
物件名称	プチメゾン宇都パート2		
空室			
間タイプ	1 K		
賃料条件	室料：4,500円/日 水光熱費 利用料込		
	1ヶ月あたりの賃料(30日計算) 室料：135,000円		
物所在地	〒854-0061 長崎県諫早市宇都町2-27		
交通	J R 長崎本線 諫早駅 徒歩10分		
	「諫早公園前」バス停 徒歩6分		
建物	構造・規模	木造枠組壁構法(ツーバイフォー) 2階建	
	専有面積	30.06 m ² (9.09 坪)	
	間取内訳	洋 8.2帖 K 4帖	
築年月	2016年11月	契約期間	30泊以上~受付
駐車料	1台込		
設備	都市ガス・下駄箱・エアコン・照明・TVモニターホン 給湯・追い焚き・シャワー・システムキッチン 水洗・ウォシュレット・バルコニー		
備考			
情報公開日		物件番号	700

長崎県知事(9)第2059号

ジスコ不動産株式会社

〒 854-0072 長崎県諫早市永昌町4-26

TEL:0957-27-1112

FAX:0957-26-1777

■取引態様
貸主

■手数料

手数料負担割合	貸主	0%	借主	0%
手数料配分割合	元付	0%	客付	0%